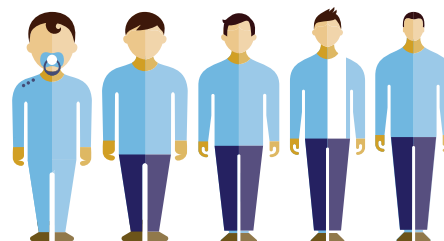


Razones por la que tu hijo debe viajar a contramarcha

Es 500% más seguro que a favor a la marcha

Diferentes estudios basados en accidentes reales muestran que el riesgo de muerte o lesión en una colisión aumenta alrededor de 5 veces para los niños que viajan a favor de la marcha en comparación con los niños que viajan en contra.

Para entender esto hay que tener en cuenta diferentes factores. En primer lugar, que accidentes frontales y frontolaterales ocupan un 70% del total de impactos recibidos en un vehículo, además de ser los más peligrosos.



A contramarcha la fuerza es absorbida, protegiendo al niño al máximo

Existe una gran diferencia corporal entre un niño y un adulto en cuanto a peso, tamaño y proporción. Además, los niños pequeños son muy frágiles debido a que su médula espinal todavía no está formada y el peso de su cabeza representa el 25% total de su cuerpo. Por tanto, si el cuello de un niño se expone a grandes fuerzas éstas podrían ocasionarles lesiones muy graves.



1. Impacto a favor de la marcha

2. Impacto en contra de la marcha

En un impacto a 50 kms/h la cabeza de un bebé de 6 meses (2 kg aprox) aumenta su peso hasta los 60 kg (aprox)

En una silla colocada de cara a la marcha donde el niño está sujetado con un arnés que bloquea sus hombros, en un impacto la cabeza es lanzada con una fuerza tal que el cuello es incapaz de soportar, causando por ello lesiones de extrema gravedad o incluso la muerte del menor. (figura 1) Esto no ocurre con una silla instalada a contramarcha, ya que la cabeza, el cuello y la espalda están alineados sobre el respaldo y la fuerza del impacto es absorbida por la propia silla, salvaguardando al máximo las zonas más vulnerables del niño y reduciendo considerablemente la presión sobre su tórax y abdomen (figura 2).

Axkid

Axkid nace en Gotemburgo en el 2009 en el ámbito de la arraigada tradición de la ingeniería sueca. En Axkid ofrecemos una amplia gama de sillas de seguridad infantil y accesorios para niños de todas las edades. Desde la primera silla de recién nacido a la silla a contramarcha hasta los 6 años aprox, sin olvidarnos del asiento elevador con respaldo alto o sin respaldo cuando la contramarcha ya no es una opción.

Las sillas de seguridad Axkid están diseñadas siguiendo la filosofía escandinava: ¡Ir sentado mirando hacia atrás es la opción más segura! La eficacia de viajar en contra de la marcha está perfectamente documentada en numerosos estudios oficiales. De hecho, los países escandinavos tienen una incidencia mínima de muertes infantiles por accidentes de tráfico.

Nuestra misión es conseguir que ni un niño más sufra graves consecuencias a causa de un impacto en carretera. Por esa razón nunca hacemos concesiones ni ahorramos esfuerzos, sino que trabajamos cada día para estar a la vanguardia y poder ofrecer productos de máxima seguridad, que se adapten a la vida cotidiana, y no al revés.



Somos los especialistas de la contramarcha, todas nuestras sillas viajan en contra de la marcha ya que es la mejor elección.



Nuestros productos son únicos, nuestras sillas cuentan con las mejores soluciones de seguridad, confort e instalación del mercado.



Creamos productos fáciles de usar, para nosotros la seguridad tiene que ser fácil y además que se adapten a la vida familiar y cotidiana, no al revés.



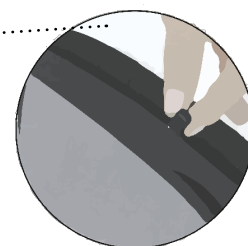
Somos una empresa vanguardista, nuestro equipo trabaja siempre con las últimas tecnologías, materiales y soluciones.

Aspectos únicos de las sillas Axxid

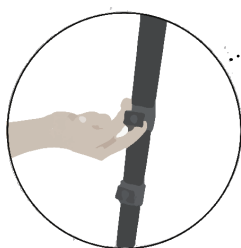
Líder en el desarrollo de sillas de seguridad gracias a sus innovaciones y características únicas, como el sistema integrado de arnés con auto-ajuste y el exclusivo sistema de tensión de correas de sujeción.



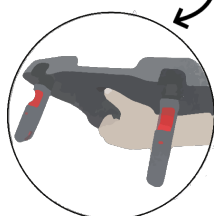
Auto ajuste del reposacabezas y el arnés. Infinitas posiciones para una instalación 100% personalizada al niño.



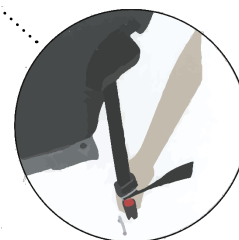
Bloqueo opcional del reposacabezas para un ajuste manual en niños con proporciones diferentes.



Pata de soporte extra larga que facilita la instalación en todo tipo de coches.



En las sillas con isofix, los conectores ISOFIX son plegables, lo que permite la instalación en los coches con y sin anclajes ISOFIX.



Correas de sujeción al suelo auto-ajustables que aseguran una perfecta instalación y evitan el efecto rebote en un posible accidente.

¿Qué es el Plus Test? La prueba más exigente en seguridad para las sillas de auto

El Plus Test es una prueba voluntaria que se realiza únicamente en las sillas destinadas al mercado sueco. Este exigente test sueco asegura que la cabeza del niño no quede expuesta a altas fuerzas en caso de impacto frontal.

Ante la ausencia de datos relevantes a nivel cervical en las pruebas realizadas en la Unión Europea, y con temor a que se empezaran a vender en Suecia sillas europeas no suficientemente seguras, los suecos crearon este test en el que a los Dummies se les dota de acelerómetros en el cuello. Este tipo de medición determina qué eficacia tiene un sistema de retención en caso de impacto frontal. Ninguna silla orientada de frente a la marcha pasará con éxito esta prueba tan exigente.

Este tipo de prueba no se realiza en ningún otro lugar de Europa, ni está incluida en la normativa habitual, pero podemos asegurar que una silla que haya completado el Plus Test le estará dando una seguridad adicional a su hijo. Por ello, todas las sillas a contramarcha Axxid tienen el Certificado Plus Test.

El Plus Test es realizado por el Instituto Nacional de Investigación en el Transporte en Carretera de Suecia (VTI) y cuenta con el apoyo de Volvo y de la aseguradora sueca Folksam, entre otros.

Está demostrado que un niño menor de 3 años no puede soportar un esfuerzo cervical superior a 130 kg. El Plus Test utiliza un muñeco (dummie Q3) para representar a un niño de esta edad y establece el límite permitido en los 122 kg, y esto no se tiene en cuenta en pruebas convencionales. Ante esta prueba todas las sillas que se instalan en el sentido de la marcha, en las que el niño viaja retenido únicamente por el arnés de seguridad, quedan muy en desventaja. La razón es que debido a la posición de cara al frente, en el momento del impacto, las cargas cervicales llegan a ser superiores a los 280 kg, muy por encima del valor máximo establecido por el Plus Test.

